



# 会計・人事給与業務のクラウド移行はお済みですか？

テレワークから法改正まで  
コストと業務負担を最適化する方法

## 複雑化・厳格化するビジネス環境

現代のビジネス環境はいくつもの要因が複雑にからみ合い、かつてないほど厳しさを増しています。

インボイス制度や電子帳簿保存法などの法改正により、企業は複雑な制度遵守と管理の負担を抱えるようになりました。

働き方も多様化しています。テレワークやハイブリッドワークの普及は、オフィス以外での効率的な業務を可能とした一方で、セキュリティリスクを抱えることとなります。

また、人材不足や少子高齢化、長時間労働などの人的リソースの制約も課題となっており、いまや、社会問題への対応姿勢も、企業価値向上の重要ファクターとなりつつあります。

加えて、自然災害の激甚化も大きな問題です。近年の大規模な地震や豪雨は、企業のビジネス継続性を問う事態となりました。

こうした課題に対抗するため、企業にはビジネス環境の変化に柔軟に対応することを求められています。

その最たる例が「**クラウド化**」です。

実は、昨今の業務課題をクラウド化が解決に導くことをご存じでしょうか？

本稿では、業務課題でお悩みの経営者や担当者に向けてクラウド化が役立つ理由について解説します。



# こんなお悩みはありませんか？



## テレワークを実現できない

時間や場所を問わない働き方は、従業員のエンゲージメントや生産性を高めるに欠かせません。

しかし、その実現には企業のセキュリティリスクという大きな障壁が立ちます。

テレワークでは情報の漏えいやハッキングのリスクが増え、企業の機密データが危険にさらされます。

このような理由からテレワークの導入に二の足を踏む企業も少なくありません。



## バックオフィス業務を効率化できない

特に会計や人事などは、企業を運営するために必須の業務です。

ただ、バックオフィス業務をいまだにアナログで進めていると、あちこちで問題が生じてしまいます。

例えばヒューマンエラーです。アナログなやり方に頼っていると、どうしてもミスが起こりやすく、非効率を招いてしまうでしょう。



## 法改正に対応しきれていない

「電子帳簿保存法」「インボイス制度」「残業時間の上限規制」など、企業を取り巻く法改正は、年々厳しくなりつつあります。

コンプライアンスのために企業は制度対応をせざるを得ませんが、従業員への業務負担は増すばかりです。

さらに、法改正は強化と緩和をくり返すことが多く、最新情報を常に追いながら業務に反映させなければなりません。

# そのお悩み、クラウドで解決できます！



万全なセキュリティ対策



バックオフィスを  
自動化・簡素化



最新法改正への対応

これらをすべてクラウドで解決できます！

## 解決方法

クラウドサービスはセキュリティを厳格に管理し、情報漏えいのリスクを最小限に抑えます。

また、一般的なクラウドサービスはセキュリティ対策を行っているため、企業はすべてを自社で管理する必要がありません。

## 解決方法

クラウドサービスはバックオフィス業務全般を自動化・簡素化します。

例えば書類の入力や編集、保存まで一手に担い、これまでかかっていた人件費のコストダウンにも寄与します。

## 解決方法

電子帳簿保存法に対応するペーパーレス化。

インボイス制度で求められる「適格請求書」の発行・保存。

残業時間の上限規制を踏まえた正しい勤怠管理。

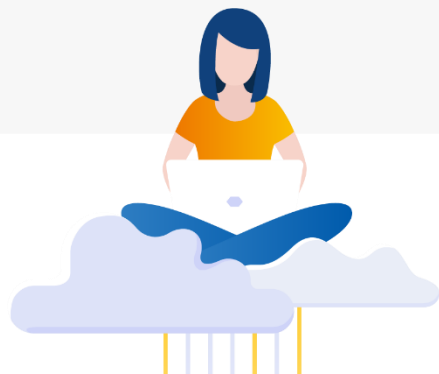
# クラウドサービス導入の失敗を防ぐポイント



## 導入目的を明らかに

よくある失敗例は、クラウドサービスの導入自体が目的化してしまうことです。

「どのような業務課題を解決するのか」「どこまでの機能が必要なのか」現状を整理して、目的を明確化しましょう。



## 担当者が操作できる？

会計・人事の担当者がうまく使いこなせるでしょうか。操作が難しいと導入したのに現場で浸透しないことも。

自社の規模や担当者に合わせた操作性や機能性のあるクラウドサービスを選ぶことが大切です。



## サポート体制の確認

初めてクラウドサービスを導入する場合は、さまざまなトラブルが起こります。

導入後にもしっかりと電話やメールなどでサポートしてくれる企業を選んでおくことができます。



## 最適なサポートプラン

多くのクラウドサービスでは、いくつかの料金プランが用意されています。

料金プランを比較し、自社に最適なものを選びましょう。

**導入実績が豊富で、自社にぴったりの提案をしてくれるクラウドサービスを選ぶことが重要です。**

# SuperStream-NX Cloudのご紹介

SuperStream-NX Cloudとは、キヤノンITソリューションズ株式会社が提供する会計・人事のクラウドサービスです。

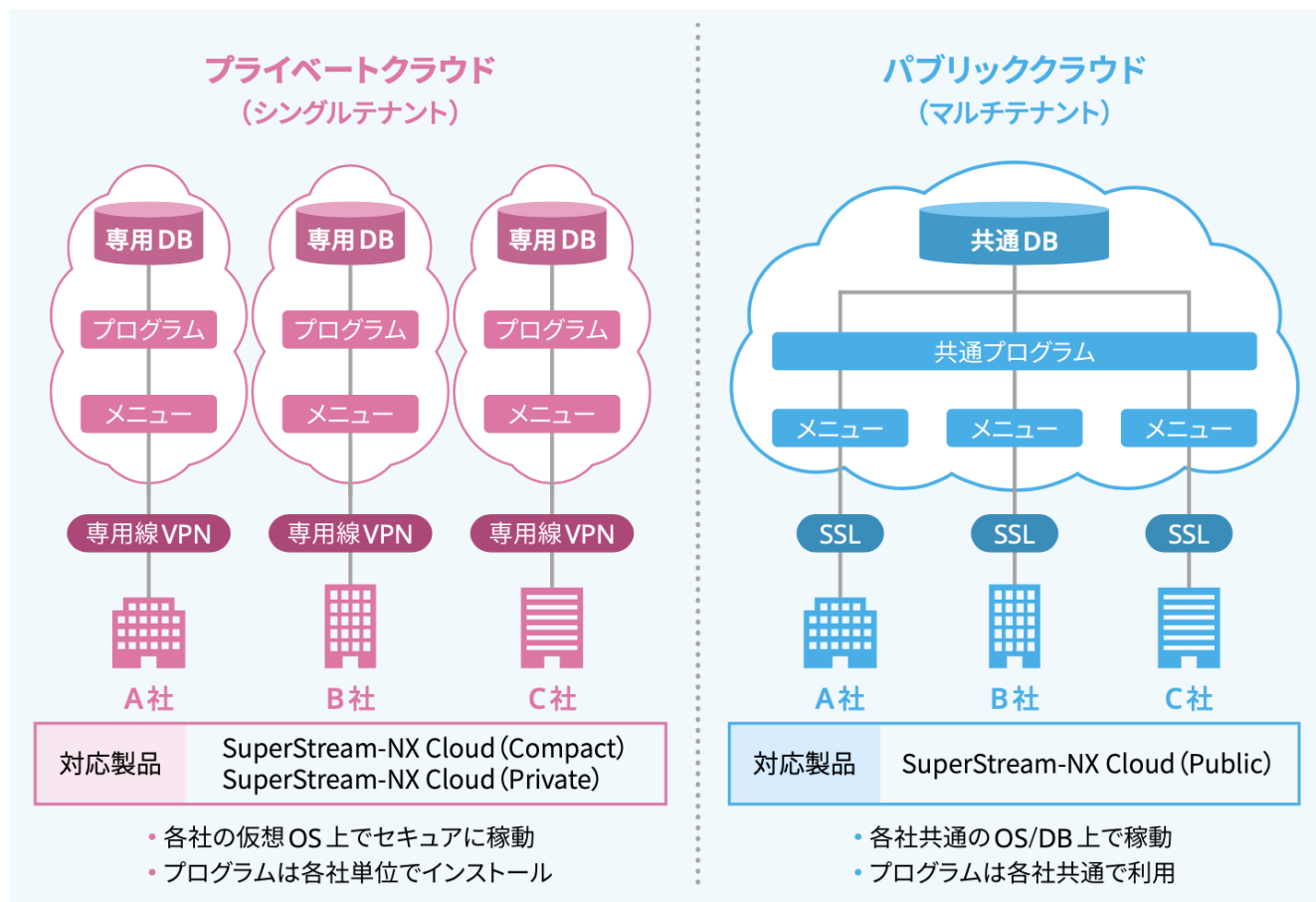
## 選べる2つのクラウド

バックオフィスの業務効率化やテレワーク対応、ペーパーレス化を実現します。

SuperStream-NX Cloudは、プライベートクラウドとパブリッククラウド、両方のクラウドにも対応しています。

また、業務課題に応じて、3つのコースからお選びいただけるので、**カスタム費は不要**です。

- ✔ SuperStream-NX Cloud (Private)
- ✔ SuperStream-NX Cloud (Compact)
- ✔ SuperStream-NX Cloud (Public)



# SuperStream-NX Cloudのご紹介

SuperStream-NX Cloudの対応プロダクト

3種を紹介いたします。

まずは全機能使用可能な

## SuperStream-NX Cloud (Private)

**法改正への対応は通常サポートの範囲内です。**

インボイス制度をはじめとする、最新の法改正に対応した機能をスピーディにご提供できます。

導入実績は10,345社超（※）です。

他言語・他通貨やIFRSに対応し、グローバル展開を協力的にサポートします。

（※2023年時点、オンプレミスを含む累計）



# SuperStream-NX Cloudのご紹介

SuperStream-NX Cloudの対応プロダクト  
3種を紹介いたします。

次は

## SuperStream-NX Cloud (Compact)

**法改正への対応は通常サポートの範囲内です。**

以下プロダクトは対象外です。

- ・ 手形管理
- ・ 電債オプション
- ・ 経営分析ソリューション
- ・ システム連携ソリューション





# SuperStream-NX Cloudのご紹介

SuperStream-NX Cloudの対応プロダクト  
3種を紹介いたします。

最後は

**SuperStream-NX Cloud (Public)**

**法改正への対応は通常サポートの範囲内です。**

以下プロダクトは対象外です。

- ・ 経費精算管理
- ・ 人事給与ソリューション
- ・ 証憑管理オプション
- ・ 経営分析ソリューション
- ・ システム連携ソリューション



# SuperStream-NX Cloudのメリット



## ■ Merit.01 24時間監視のセキュリティ対策

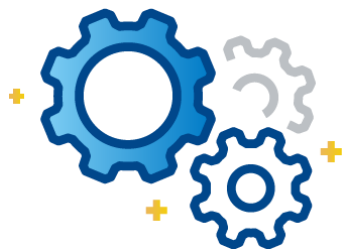
SuperStream-NX Cloudは、最新セキュリティ対策を標準搭載しています。さらに、専門の要員が常時システムの死活監視を行っており、安心してご利用いただけます。



## ■ Merit.02 セキュリティ重視から低コストまで選べる3つのサービス

**SuperStream-NX Cloud (Private)** はシステム連携や経営分析を含むすべての機能を網羅しているサービスです。**SuperStream-NX Cloud (Compact)** は統合会計と固定資産管理を中心に一部のオプションもご提供しています。

**SuperStream-NX Cloud (Public)** は統合会計と固定資産管理を中心に、AI-OCRやAPIサービスを提供しています。



## ■ Merit.03 管理・保守業務をゼロに

ソフトウェアのバージョンアップ・パッチ適用やバックアップはキャノンITソリューションズ株式会社が行います。

社内IT技術者の**保守・管理業務の負荷が大幅に軽減**されるとともに、いつでも最新版を最適な状態で使用することができます。

# Super Stream-NX Cloudの導入事例

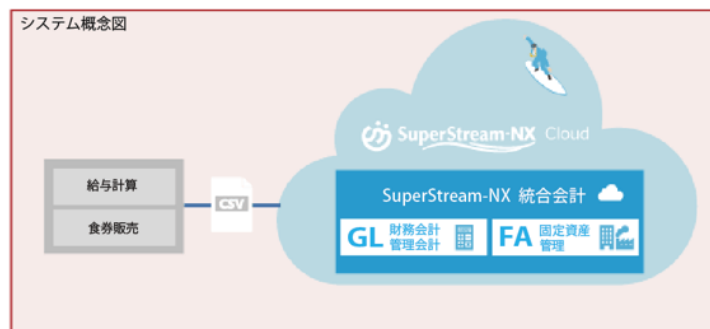
## 経理業務のテレワーク化 わずか2ヶ月半で導入！

### 導入前

- ・ コロナ禍において、当番制で出勤せざるを得ない状況に
- ・ 出社のタイミングで仕訳データの入力業務などを行っていた
- ・ 入力以外の業務もあり、在宅勤務中に入力ができたらと思う場面も

### 導入後

- ・ 最低限の機能かつ最小限のデータ移行で、スピード移行に成功
- ・ 現場で数字を把握しやすくなった
- ・ ペーパーレス化を実現し、確認作業の効率化にも成功



**TUSHDCo**  
東京理科大学ホールディングス  
株式会社

東京理科大学ホールディングス株式会社様  
社員規模：100～500名

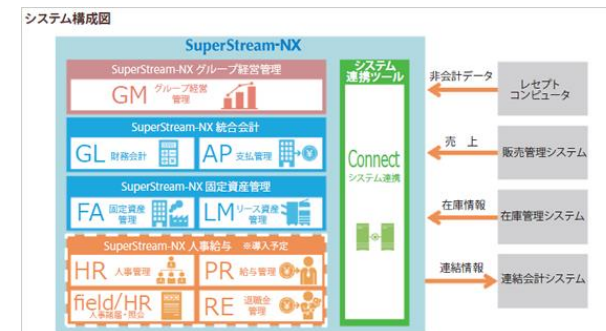
## 経営の意思決定をスピーディに M&Aでの事業拡大にも対応

### 導入前

- ・ グループ企業ごとに経理業務の進め方が異なっていた
- ・ それゆえ、繁忙期にグループ企業間での人材応援が困難に
- ・ 経営判断の指標となる帳票も、経理部門がExcelで手作業で集計していた

### 導入後

- ・ グループ企業の数字を、すぐに把握して管理連結が可能に
- ・ グループ企業間のつながりを強化し、スピーディな意思決定ができるように
- ・ Webブラウザでの操作で、同時処理もしやすく業務効率化



**MEDICAL SYSTEM  
NETWORK GROUP**

株式会社メディカルシステムネットワーク様  
社員規模：4,778名

## よくあるご質問

### Q1. オンプレミスからクラウドへの移行はできますか？

クラウド型への移行は可能です。多くのお客様がオンプレミス型からクラウド型への移行を選ばれています。

### Q2. どのくらいの期間でクラウド移行できますか？

既にオンプレミスでSuperStream-NXをご利用の場合は最短1日での移設が可能です（※実績あり）。利用される機能を最低限に、移行されるデータを最小限にすることで、より短期間でクラウド移行できます。業務規模に応じて、スピーディーな移行をサポートしています。

### Q3. コストについて相談したいです。

コストの最適化が可能です。ハードウェアにかかるコストや保守・管理業務にかかる人的コストを最小化するとともに、ソフトウェアの利用についてはサブスクリプション制（年間契約）のため、イニシャルコストを抑え「費用扱い」として定常的に経理処理が可能です。

### Q4. 事業のスケールリングに対応できますか？

今後の事業規模の拡大やM&A、組織改編などに合わせ、システムを柔軟かつ迅速に変更・拡張できます。特にグローバル展開において、本社と同じシステムをすばやく導入しグループ全体の情報基盤を一元化させることで、よりスピーディーな経営の意思決定が可能です。

# Super Stream-NX Cloud 導入までの流れ

## STEP.01



### ヒアリング

まずは導入相談フォームよりご連絡ください。  
担当者がお困りごとなどをお聞きし、お客様にあった機能をご説明します。  
現場の問題や懸念点について詳しくお聞かせください。

## STEP.02



### ご契約

ヒアリング内容をもとに最適なプランのお見積りを作成し、同意いただけましたら、ご契約となります。

ご不明な点があれば、丁寧に  
ご説明します。

## STEP.03



### 環境構築・クラウド移行

利用される機能や移行されるデータに応じて、環境構築にかかる期間が決まります。

導入後は24時間・365日体制でシステムの監視を行います。

# お問い合わせ先

会社名

キヤノンITソリューションズ

所在地

〒140-8526  
東京都品川区東品川2-4-11 野村不動産天王洲ビル

SuperStream  
統括本部  
事業内容

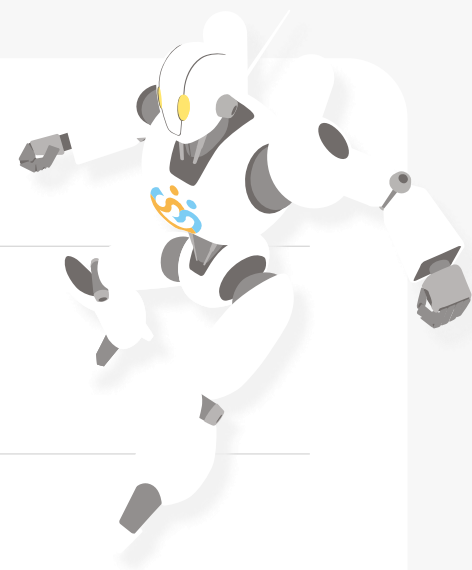
ソフトウェア・パッケージの企画・開発・販売  
販売製品のトレーニングおよびサポート  
システム導入のコンサルティング

導入実績

発売から約30年が経過し、導入実績は10,345社超  
(※2023年時点、オンプレミスを含む累計)

お問い合わせ

<https://www.superstream.canon-its.co.jp/inquiry>



お問い合わせフォーム